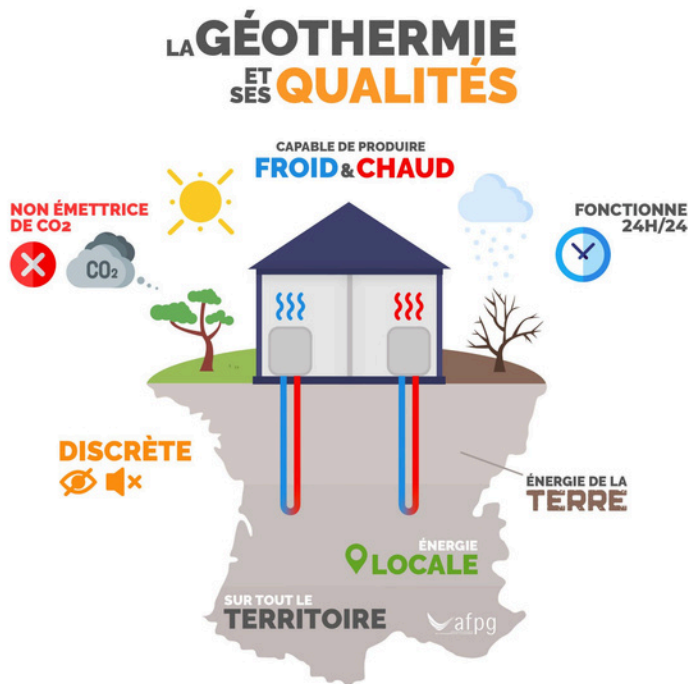


GÉOTHERMIE DE SURFACE



Formation animée par
Xavier MOCH
Jérôme MATHIEU
**Jean-Loup
LACROIX**
**Christophe
LUTTMANN**

MODALITÉS
D'ÉVALUATION :

- Étude de cas
- Évaluation orale

TARIF : 300 € HT

INSCRIPTIONS
OBLIGATOIRES SUR
NOTRE SITE WEB :
CYCLE
ARCHITECTURE
RESPONSABLE

PRÉREQUIS : Aucun

PUBLIC CIBLE :
Architectes dont ABF,
urbanistes

NOMBRE DE JOURS/
HEURES :
Une demi-journée /
3 heures 30

LES MÉTHODES
MOBILISÉES

- Présentation par le formateur (diaporama)
- Réflexion collective (tour de table)

CONTEXTE

La géothermie est une énergie renouvelable susceptible de s'intégrer aux bâtiments pour faire face aux problématiques posées par le changement climatique, qu'il s'agisse de l'atténuer (énergie largement décarbonée) ou de s'y adapter (production de chaleur comme de froid). Elle permet en outre de répondre à des besoins émergents sur le bâtiment comme le confort d'été, et de faciliter le respect des réglementations qui les intègre, par exemple l'indicateur sur les degrés-heures d'inconfort (DHI) de la RE2020.

OBJECTIFS GÉNÉRAUX

La formation s'attachera à clarifier la façon :

- Dont la géothermie fonctionne et peut être techniquement mise en œuvre via les nombreuses solutions d'échangeurs enterrés
- Dont les projets de géothermie peuvent être menés, des étapes à prendre en compte au fil d'un projet aux professionnels à mobiliser.

OBJECTIFS OPÉRATIONNELS

- Comprendre les différences entre captages géothermiques
Reconnaître les inadéquations des bâtiments (et la façon de les lever)
- Savoir différencier les vrais freins des faux
- Connaître les principales réglementations
- Identifier les intervenants

PROGRAMME DE LA DEMI-JOURNÉE

- **Première partie : « La géothermie sur le plan technique : géo et thermie »**
 - Les différentes solutions de captage géothermiques
 - L'aptitude d'un bâtiment à recevoir de la géothermie
 - Les freins : les vrais et les faux

- **Seconde partie : « Comment monter un projet ? »**
 - Les principales réglementations
 - Les intervenants pour mener un projet de géothermie
 - Les principales aides à connaître