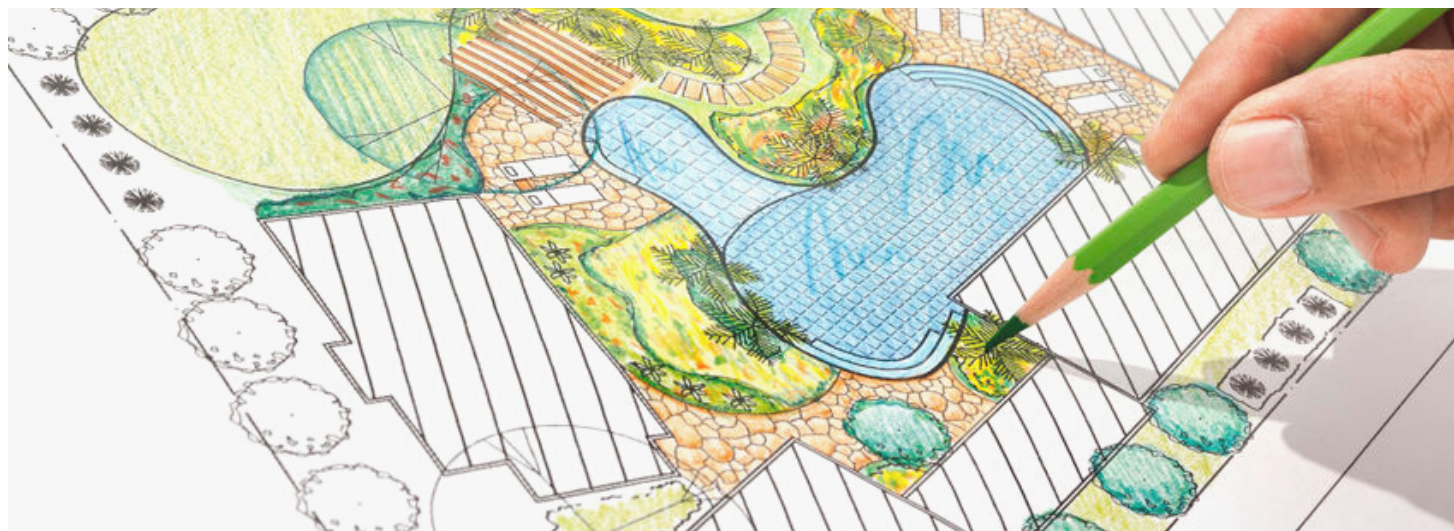


FORMATION LE PAYSAGE DES PROJETS D'ARCHITECTURE : UNE BOITE À OUTILS



A destination des architectes dont la pratique induit des **questions d'inscription de leurs projets dans un paysage urbain ou rural**, dans des conditions où des proportions qui ne permettent pas toujours l'intervention d'un partenaire paysagiste. **Il est donc utile de passer en revue les principaux enjeux, les écueils récurrents**, les questions auxquelles les architectes devront faire face dans l'élaboration de leur projet et sa réalisation.

OBJECTIFS:

- Prendre connaissance des matières premières qui alimentent la démarche et le métier de paysagiste pour en apprécier les enjeux et savoir agir en conséquence

**FORMATION ANIMÉE PAR
ETIENNE VOIRIOT - PAYSAGISTE**

**UNE ORGANISATION SPÉCIFIQUE EST
MISE EN PLACE PAR LE GEPa SELON
LE FORMAT DE LA FORMATION
CHOISI
(DISTANCIELLE OU PRÉSENTIEL)
N'HÉSITÉS PAS À NOUS DEMANDER
POUR PLUS D'INFORMATIONS.**

TARIF : 700 € HT

**INSCRIPTIONS OBLIGATOIRES SUR
NOTRE SITE WEB :
CYCLE MÉTIER**

**PUBLIC CIBLE : ARCHITECTES ET
ACTEURS DU CADRE DE VIE
PRÉREQUIS : AUCUN
JOURNÉES / HEURES : 2 JOURS / 14
HEURES**

**Méthodes pédagogiques
et modalités d'évaluation :**

- QCM**
- Etude de cas
- Expose
- Mémoire

1

Module 1 : Passage en revue des enjeux de connexion du projet avec son environnement.

- La topographie : la gestion des pentes, les raccords aux limites de parcelle, les effets de talutage...
- Gestion des eaux pluviales : l'intégration de cette contrainte dans le dessin du projet, différentes façons d'infiltrer l'eau
- Traitement des limites : thème fondamental dans les projets de paysage la conception de la limite exprime le rapport du projet à son contexte
- Usages des espaces publics : souvent peu considéré dans les documents de programmation, les usages de l'espace public sont très souvent portés par le projet de paysage.

2

Module 2 : Le végétal : éléments de connaissances de ce matériaux vivant dans le projet.

- Qualité du substrat : la terre végétale est une ressource précieuse qui conditionne une part importante de la réussite des projets de plantation, sa manipulation, sa préservation voire sa reconstitution doivent se faire avec soin.
- Principe de plantations : le choix en pépinière, le transport, la préparation de la fosse de plantation, les soins divers, se familiariser avec les enjeux d'utilisation du végétal.
- Cycle de vie : les besoins en termes d'exposition, d'entretien...

3

Module 3 : Les revêtements de sol : principaux matériaux à disposition du projet de paysage

- Les bétons et leurs traitements
- Les pierres naturelles
- Le bi-couche
- Le stabilisé

4

Module 4 : Les écueils : les demandes récurrentes et les idées reçues auxquelles le concepteur est confronté.

- Le stationnement : la tentation du tout parking
- Les jeux pour enfants : un ovni dans le projet
- La prairie fleurie : le mythe du mouvement perpétuel
- Le jardin sans entretien : même les conifères perdent leurs feuilles...