

FORMATION BIM POUR LES ARCHITECTES

#JEMEFORMECHEZMOI



OBJECTIFS:

- Transformer son agence vers le BIM
- Répondre à un appel d'offre en BIM
- Rédiger son protocole BIM
- Réaliser une synthèse d'études en BIM

1

Demi-journée 1 : Déployer le BIM dans un projet neuf ou de réhabilitation

a. Qu'est-ce que c'est le BIM ?

- Les modèles BIM, l'agence modélise-elle en BIM ?
- Les processus BIM, l'agence a-t-elle une charte graphique ?
- Les managements en BIM,

b. Quels sont les niveaux du BIM pour un projet ?

- Les niveaux d'organisation
- Les niveaux d'usages
- Les niveaux de développement

FORMATION ANIMÉE PAR JOSÉ ANTONIO CUBA SEGURA, ARCHITECTE DIPLÔMÉ D'ÉTAT HABILITÉ À LA MAÎTRISE D'OEUVRE NP URBANISTE SFU ENSEIGNANT - CHERCHEUR AMO - BIM / BIM MANAGER

**4 DEMI-JOURNÉES DE 3H
LES 25,26,27 ET 28 MAI
DE 9H A 12H**

TARIF : 700 € HT

**INSCRIPTIONS OBLIGATOIRES SUR
NOTRE SITE WEB :
CYCLE BIM**

2

Demi-journée 2 : Répondre à un appel d'offre en BIM

- a. Quels engagements contractuels avec le BIM ?
 - i. Les responsabilités de projet
 - ii. Les honoraires avec le BIM
- b. Comment répondre à un CCTP BIM ?
 - i. Les enjeux de la maîtrise d'ouvrage
 - ii. Les niveaux de prestation en BIM

3

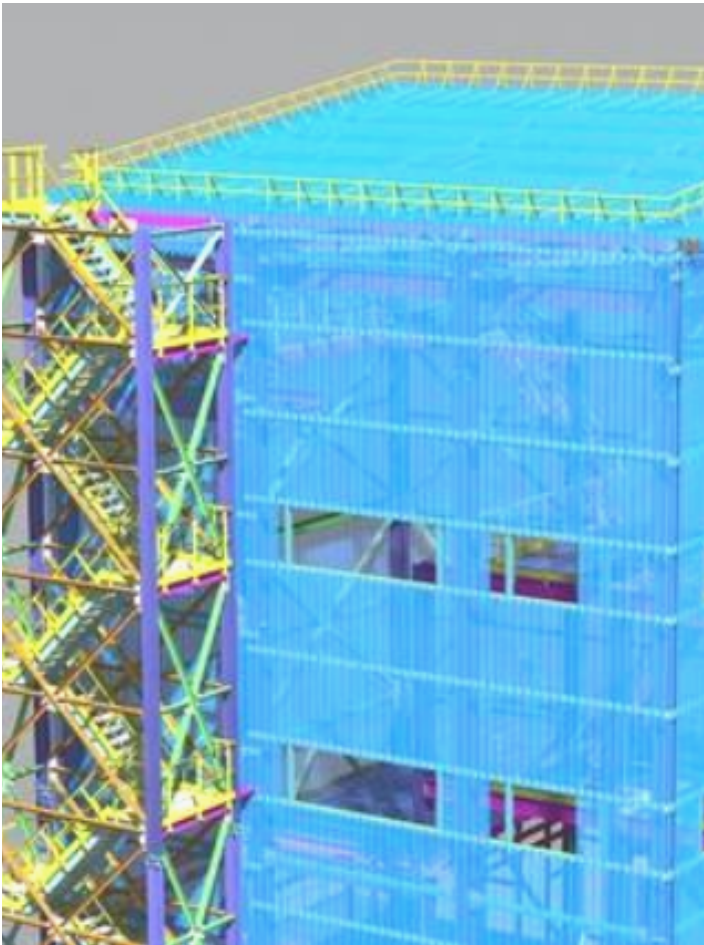
Demi-journée 3 : Rédiger son protocole BIM

- a. Quels types de protocole BIM pour la conception ?
 - i. Les exemples de protocoles BIM
 - ii. Les organisations de projet, plateformes et outils
 - iii. Les formats d'échange et la communication
- b. Comment rédiger son protocole ?
 - i. Les niveaux d'organisation selon ses propres moyens
 - ii. Les niveaux de développement pour la conception
 - iii. Les niveaux d'usage pour la maîtrise d'œuvre

4

Demi-journée 4 : Réaliser une superposition des maquettes BIM

- a. Quels logiciels pour faire la synthèse ?
 - i. Les types de logiciels, avantages et inconvénients
 - ii. Les différences entre le mode fédéré et le mode intégré
 - iii. Les procédures de vérification de fichiers
- b. Quelles fonctions pour mettre en place un synthèse BIM ?
 - i. L'intégration des modèles individuels
 - ii. La vérification des collisions et des métadonnées
 - iii. L'annotation et les rapports électroniques



Cette formation se déroule en format 100% distanciel sur 4 demi-journées.

Elle nécessite un ordinateur et une connexion à internet.

Vous recevrez suite à votre inscription, les modalités de votre connexion à la visioconférence. Les places sont limitées à 30 personnes.

Concernant les formations à distance, les inscriptions par chèque ne seront pas prises en compte. Seules les inscriptions via notre site par paiement en carte bleue ou virement bancaire avec notre RIB seront prises en compte.

Cette formation peut bénéficier d'une prise en charge auprès des OPCO.

Profitez de ce confinement pour vous mettre à jour et établir votre plan de rattrapage.

#jerestechezmoi #restezchezvous #formation #architecte #architecture #jemeformechezmoi