

BIM Management 1 – Maquette numérique IFC

1 jour

NIVEAU REQUIS

Connaissances de base du logiciel ARCHICAD (versions 14 à 19) et maîtrise de l'environnement Mac ou PC.

OBJECTIF

Cerner, comprendre et mettre en place une saisie BIM. Modéliser une maquette BIM. Savoir structurer les données, affiner et régler une maquette pour qu'elle soit exploitable en BIM.

DURÉE ET HORAIRES

1 jour
09h30 – 13h00 & 14h00 – 17h30

PUBLIC CONCERNÉ

Tous utilisateurs d'ARCHICAD concernés par le BIM.

MOYEN PÉDAGOGIQUE

Approches affirmative, démonstrative puis applicative. Le formateur permet aux participants de découvrir l'outil sous forme de démonstration, puis à l'aide d'exemples, les stagiaires devront régler un projet ARCHICAD. Mise à disposition du stagiaire : Ordinateur équipé du logiciel ARCHICAD.

VALIDATION

Délivrance d'une feuille de présence. Certificat « BIM Management 1 – Maquette numérique IFC » remis au participant (diplôme signé par le responsable pédagogique) à l'issue de l'examen des connaissances théoriques et pratiques qui conclue le stage.

INTRODUCTION AU BIM

- Notion de BIM
- Processus d'utilisation d'un projet BIM
- Outils

BIM DANS ARCHICAD

- Organisation du projet en fonction de son utilisation :
 - Nature du projet
 - Charte graphique
- Mode et méthode de saisie
- Matériaux de construction
- Typologie des éléments ARCHICAD
- Fonction des éléments

ÉCHANGES BIM

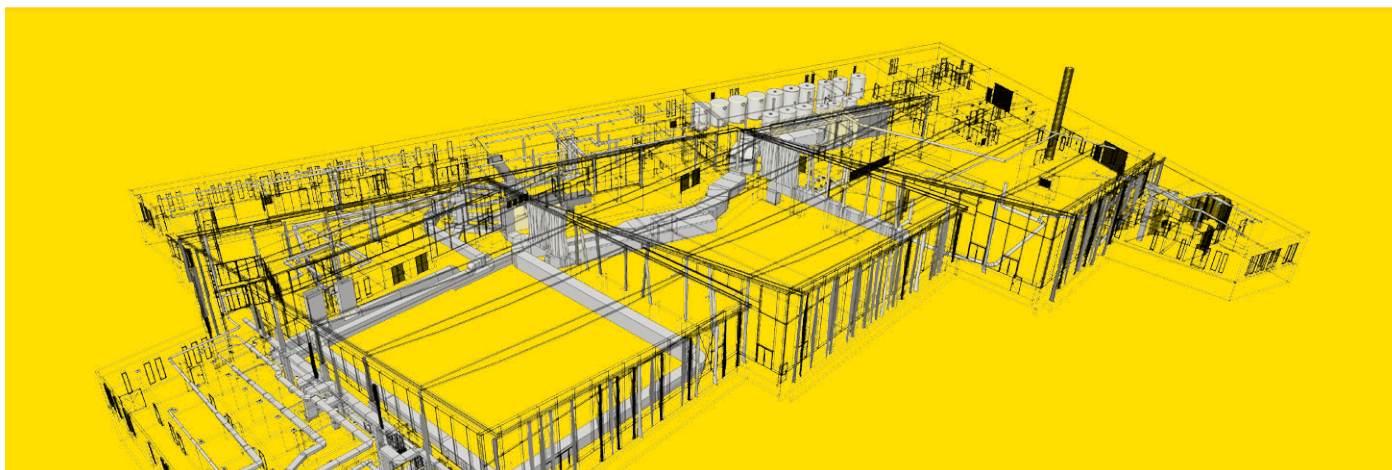
- IFC
 - Réglages propres à ARCHICAD
 - Gestion des traducteurs (import/export)
 - Import d'une maquette IFC

INTEROPÉRABILITÉ

- Outils connexes (visualisateur IFC)
- Plateformes communes de synthèse
- Limites
- Questions/réponses

CERTIFICATION

- Elle se déroule en deux temps :
- Questionnaire à la fin de la journée de formation
 - Analyse de la maquette : les stagiaires envoient un fichier ARCHICAD d'un projet et un export IFC (cahier des charges fourni) le mois suivant la formation



BIM Management 2 – Échanges collaboratifs

1 jour

NIVEAU REQUIS

Connaissance de base du logiciel ARCHICAD (versions 14 à 19, maquette 3D nécessaire) et maîtrise de l'environnement Mac ou PC.

OBJECTIF

Appréhender le processus d'échange BIM (export-import). Débuter un travail collaboratif.

DURÉE ET HORAIRES

1 jour
09h30 – 13h00 & 14h00 – 17h30

PUBLIC CONCERNÉ

Tous utilisateurs ARCHICAD ayant suivi la formation BIM Management 1.

MOYEN PÉDAGOGIQUE

Approches affirmative, démonstrative puis applicative. Le formateur permet aux participants de découvrir l'outil sous forme de démonstration, puis à l'aide d'exemples, les stagiaires devront régler un projet ARCHICAD. Mise à disposition du stagiaire : Ordinateur équipé du logiciel ARCHICAD.

VALIDATION

Délivrance d'une feuille de présence. Certificat « BIM Management 2 – Échanges Collaboratifs » remis au participant (diplôme signé par le responsable pédagogique) à l'issue de l'examen des connaissances théoriques et pratiques qui conclue le stage.

MISE À JOUR BI-LATÉRALE ET DÉTECTION CHANGEMENT

- Mise à jour de la maquette ARCHICAD
- Contrôle et gestion des changements via le fichier IFC
- Fusion avec fichier IFC (export)
- Les outils connexes nécessaires

GESTIONNAIRE IFC

- Groupes
- Zones
- Systèmes

FONCTIONS AVANCÉES DU TRADUCTEUR (MISE EN APPLICATION)

- Conversion matériaux / surfaces
- Traitement des structures complexes

SCHÉMAS IFC

- Liens entre éléments ARCHICAD et Pset IFC
- Gestion des schémas

FONCTIONNEMENT DES IFCS

- DWG PDF, ...
- Liens externes

COLLABORATION

- Plateformes communes de synthèse (utilisation appliquée)
- BCF

QUESTIONS/RÉPONSES

CERTIFICATION